



英国 BRAUER 水平式夹钳

Horizontal Clamps

Brauer 水平式夹钳的特点:

1. 适用于高度受限, 无法使用垂直式夹钳的场合, 或者适合夹钳压把与手柄反方向旋转的场合。
2. Brauer 水平式夹钳几何形状设计, 确保夹钳的开/合操作流畅连贯。
3. 侧板设计, 提供手指防护机制, 以免夹伤手指。
4. 所有的水平式夹钳均加装 PVC 手柄把套, 使用舒适。
5. 压把闭端设计 (除了 H700 型外), 结构紧固, 防止压头或固定螺丝松动掉落。

规格说明:

1. 夹钳主要部件材质为镀锌钝化钢。
2. 铆钉为不锈钢材质, 使用后会被抛光硬化。大号夹钳的铆钉在加硬衬套内运转, 或直接在硬化零件的精密孔内运转。

BRAUER 水平式夹钳结构种类及型号:

1. 法兰座, 可调式压把:	H50/2B, H50/2BSS, H50/2BL, H50/2BR, H75/2B, H75/2BSS, H100/2B, H150/2B, H150/2BSS, H250/2B, H350/2B, H450/2B, H700。
2. 法兰座, 固定式压把	H50/2C, H75/2C, H150/2C, H150/2C, H100/2C。
3. 法兰底座, 纯金属压把:	H250/2A, H250/2AL, H350/2A, H450/2A。
4. 前置式固定, 可调压头	H100/3B, H200/3B, H300/3B。
5. 前置式固定, 固定式压头:	H100/3C
6. 直座, 可调压头:	H50/1B, H75/1B, H75/1BSS, H150/1B, H150/1BSS, H250/1B, H350/1B, H450/1B, H100/1B, H200/1B, H300/1B。
7. 直座, 固定式压头:	H75/1C, H150/1C, H100/1C
8. 直座, 纯金属压把:	H250/1A, H250/1AL, H350/1A, H450/1A。

BRAUER 水平式夹钳夹持力度及型号:

1. H50 系列, 夹持力 500N	H50/1B, H50/2B, H50/2BSS, H50/2C, H50/2BL, H50/2BR。
2. H75 系列, 夹持力 750N	H75/1B, H75/1BSS, H75/1C, H75/2B, H75/2BSS, H75/2C。
3. H100 系列, 夹持力 100N	
4. H150 系列, 夹持力 1500N	H150/1B, H150/1SS, H150/1C, H150/2B, H150/2BSS, H150/2C。
5. H200 系列, 夹持力 2000N	
6. H250 系列, 夹持力 2500N	H250/1A, H250/1AL, H250/1B, H250/2A, H250/2AL, H250/2B。
7. H300 系列, 夹持力 3000N	
8. H350 系列, 夹持力 3500N	H350/1A, H350/1B, H350/2A, H350/2B。
9. H450 系列, 夹持力 4500N	H450/1A, H450/1B, H450/2A, H450/2B。
10. H700, 夹持力 7000N	H700。

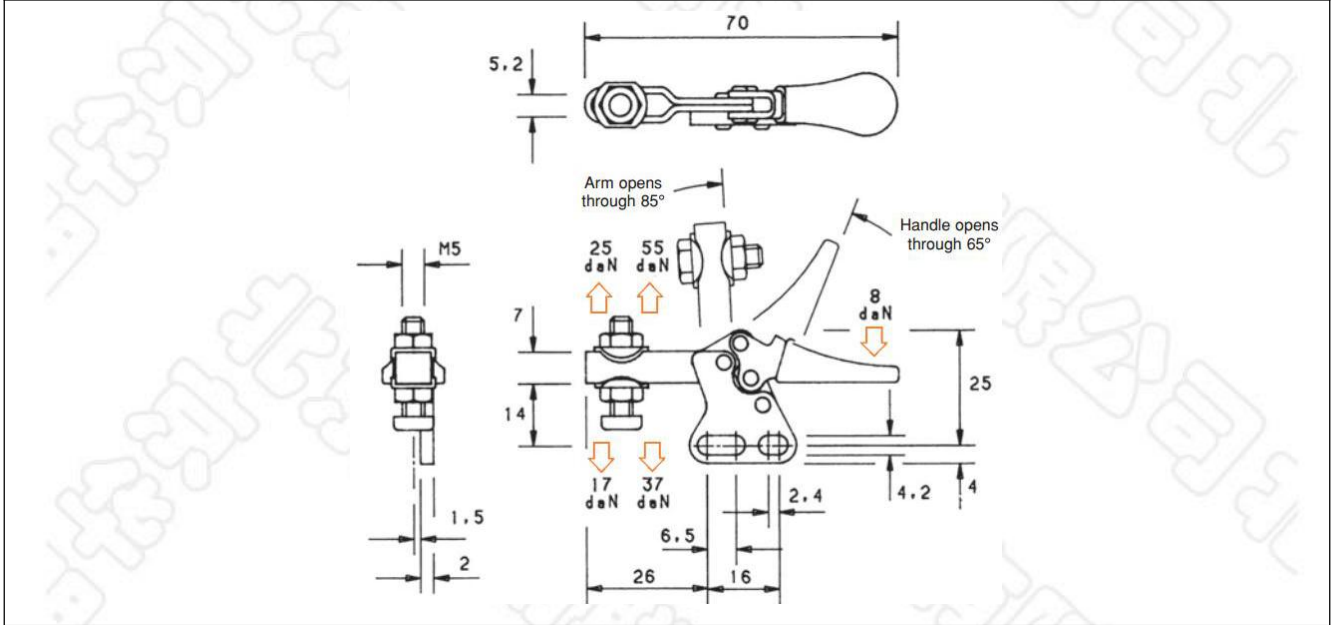
BRAUER 水平式夹钳具体尺寸及参数如下:

地址: 北京市朝阳区裕民路 12 号元辰鑫大厦 E1 座 309 室 邮编: 100029

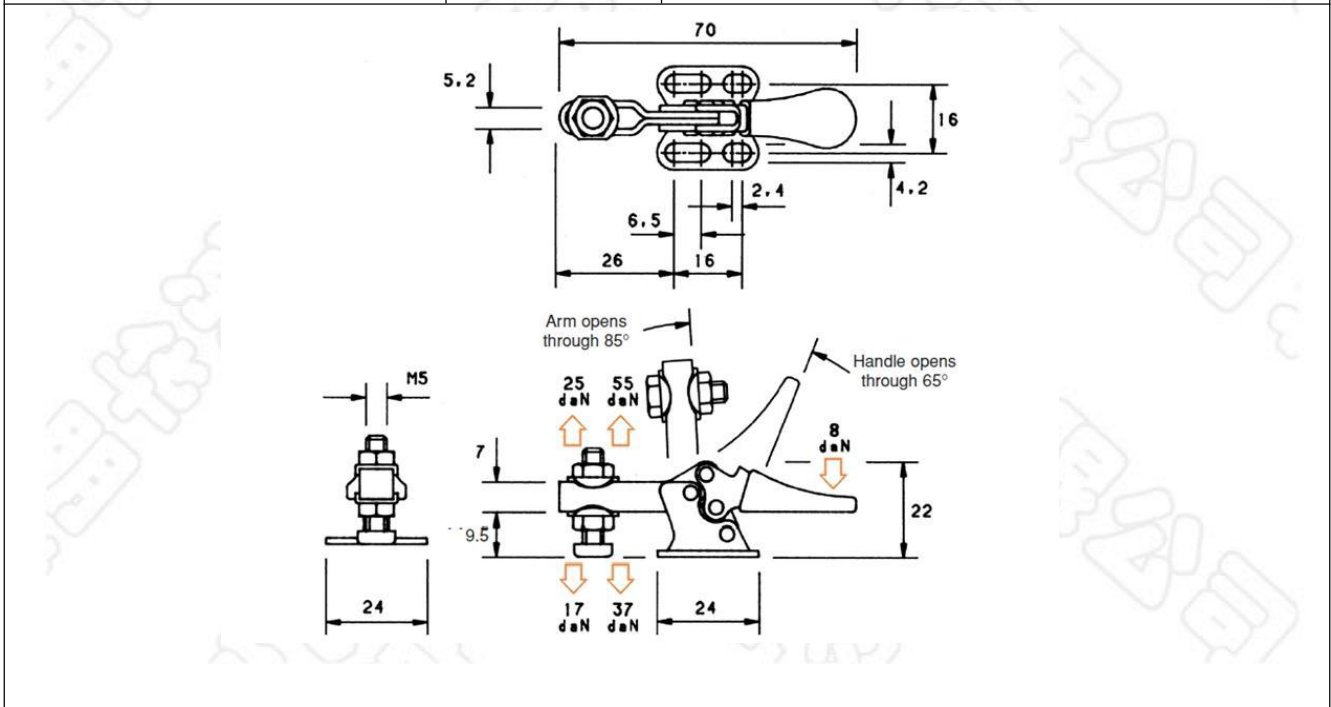
Add: Room 309, E1 Yuanchenxin Office Building, No. 12 Yumin Road, Chaoyang District, Beijing 100029, China

Tel: 86-10-62022930 Fax: 86-10-62361105 website: www.hplcnet.com E-mail: info@hplccn.com

	型号	H50/1B
	压把	压头位置可沿压把调节
	底座	直座
	夹持力	50 daN (500N)
	重量	0.033Kg
	配套	MB0520 螺丝及螺母, FW05/09 法兰垫圈

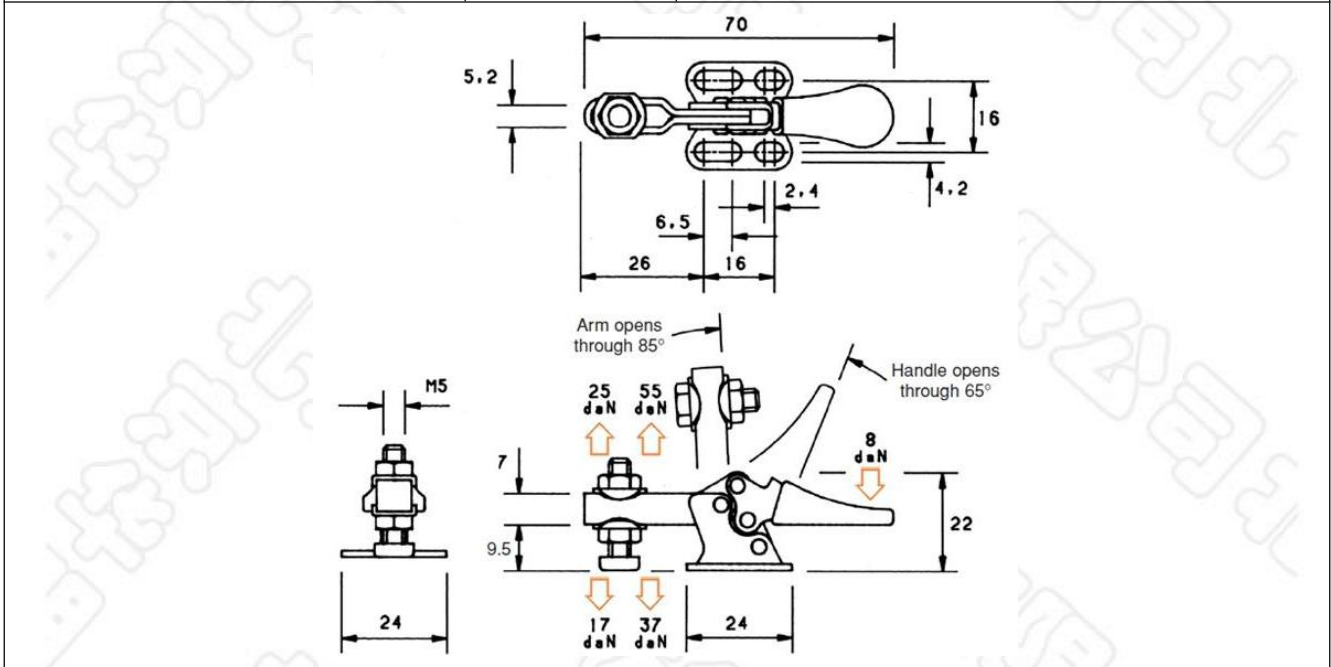


	型号	H50/2B
	压把	压头位置可沿压把调节
	底座	法兰座
	夹持力	50 daN (500N)
	重量	0.036Kg
	配套	MB0520 螺钉及螺母, FW05/09 法兰垫圈

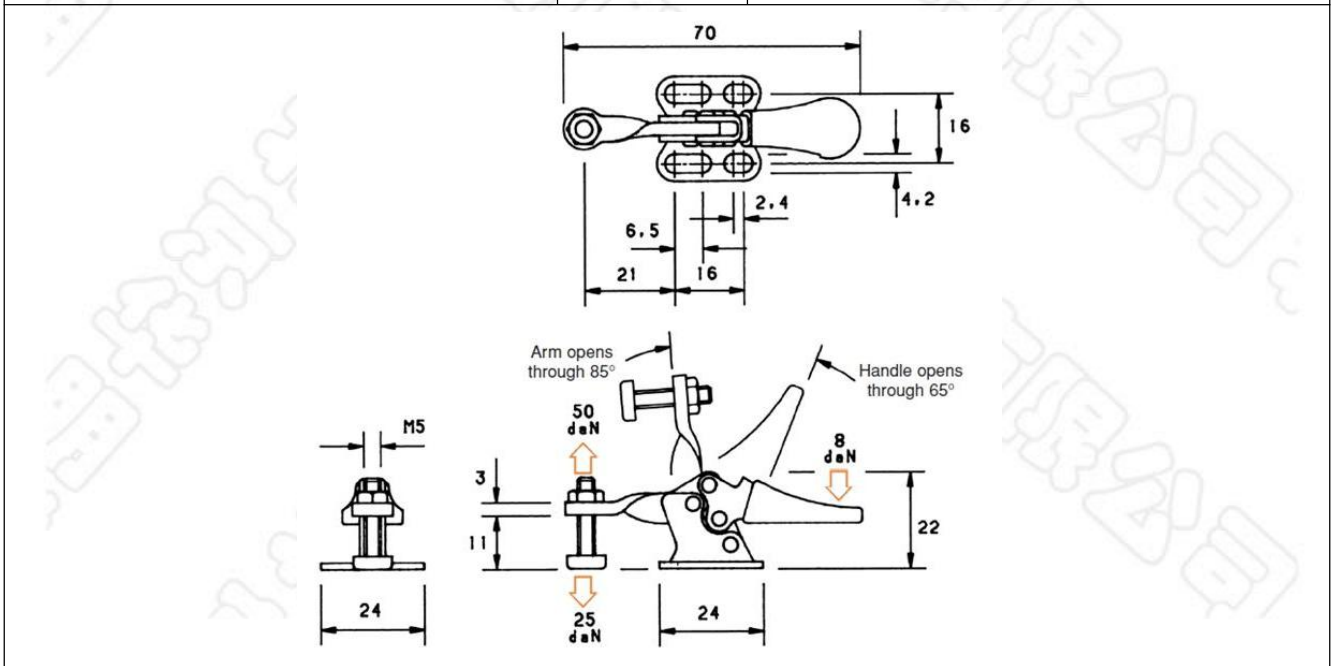




	型号	H50/2BSS		
	压把	压头位置可沿压把调节		
	底座	法兰座		
	夹持力	50 daN (500N)		
	重量	0.036Kg	材质: BS304 S15 不锈钢	
	配套	MB0520 螺丝及螺母, FW05/09 法兰垫圈		

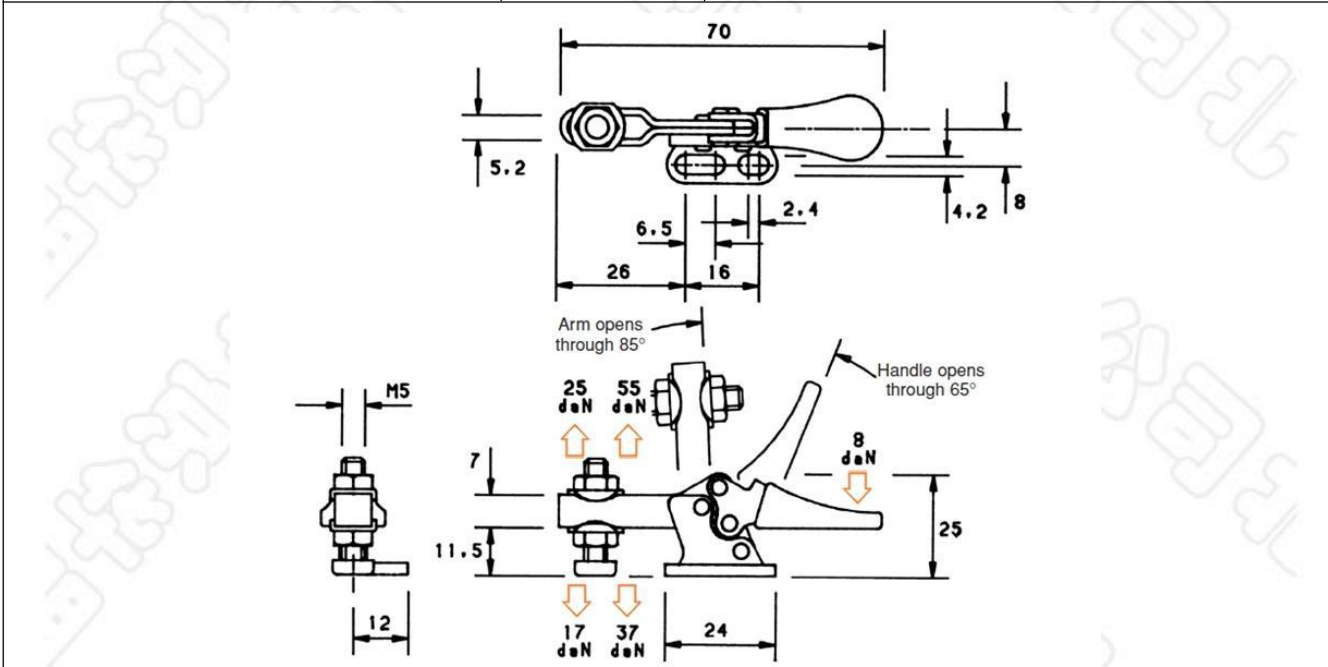


	型号	H50/2C	
	压把	固定式压头	
	底座	法兰座	
	夹持力	50 daN (500N)	
	重量	0.025Kg	
	配套	MB0520 螺丝及螺母	

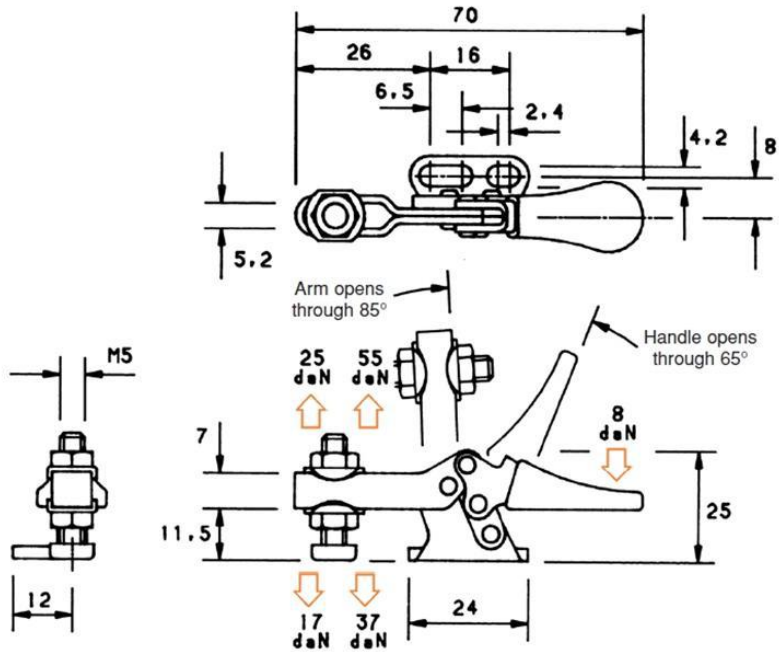




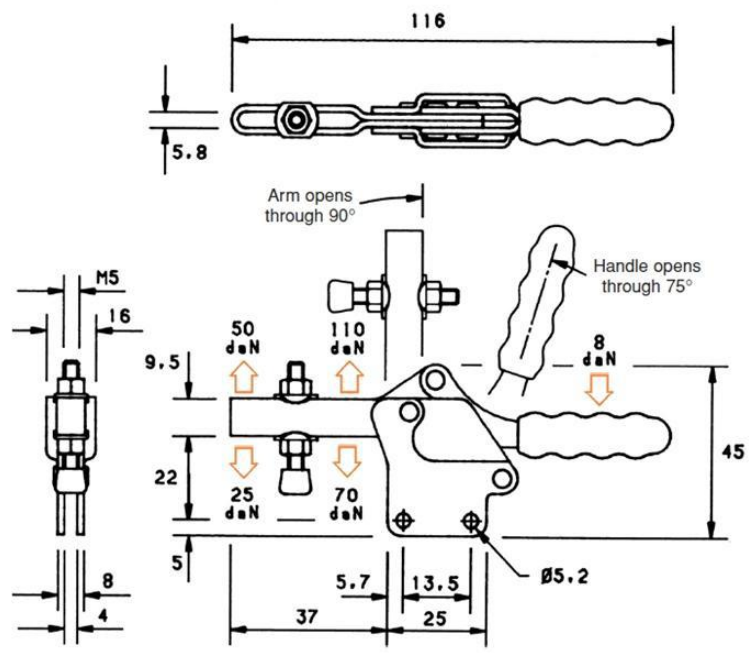
	型号	H50/2BL
	压把	压头位置可沿压把调节
	底座	左侧法兰座
	夹持力	50 daN (500N)
	重量	0.02Kg
	配套	MB0520 螺丝及螺母, FW05/09 法兰垫圈



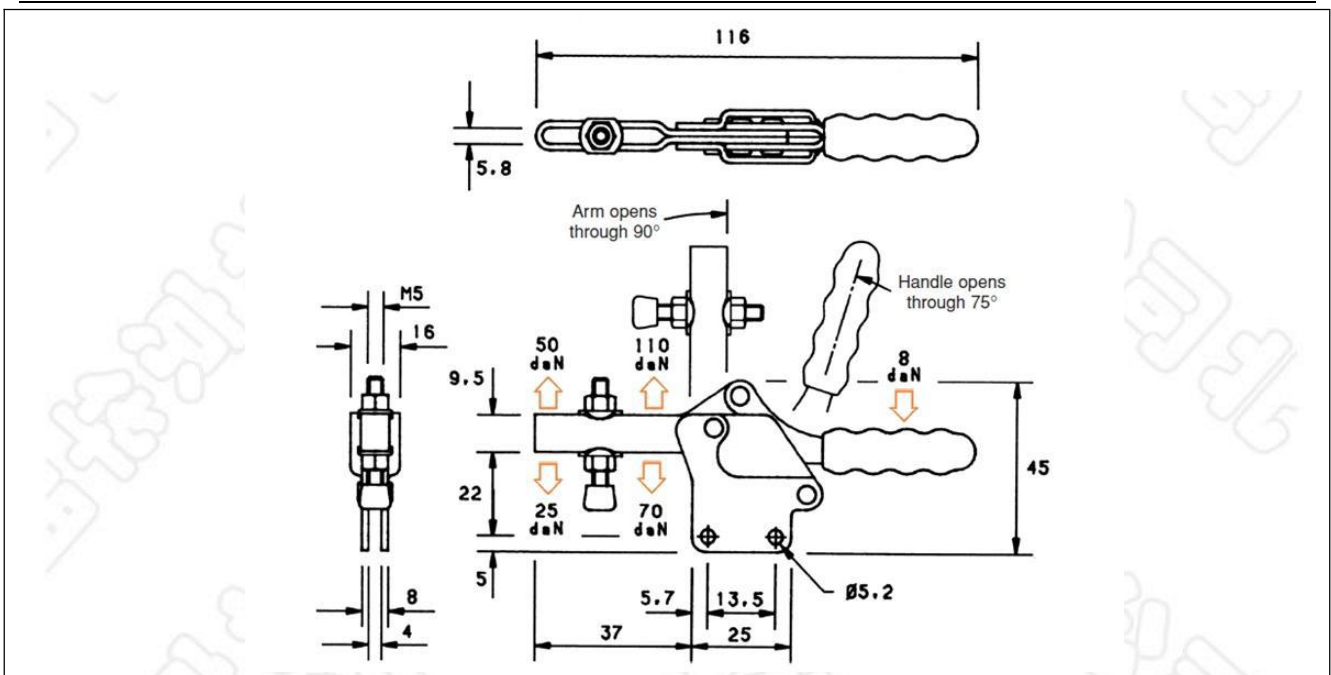
	型号	H50/2BR
	压把	压头位置可沿压把调节
	底座	右侧法兰座
	夹持力	50 daN (500N)
	重量	0.02Kg
	配套	MB0520 螺钉及螺母, FW05/09 法兰垫圈



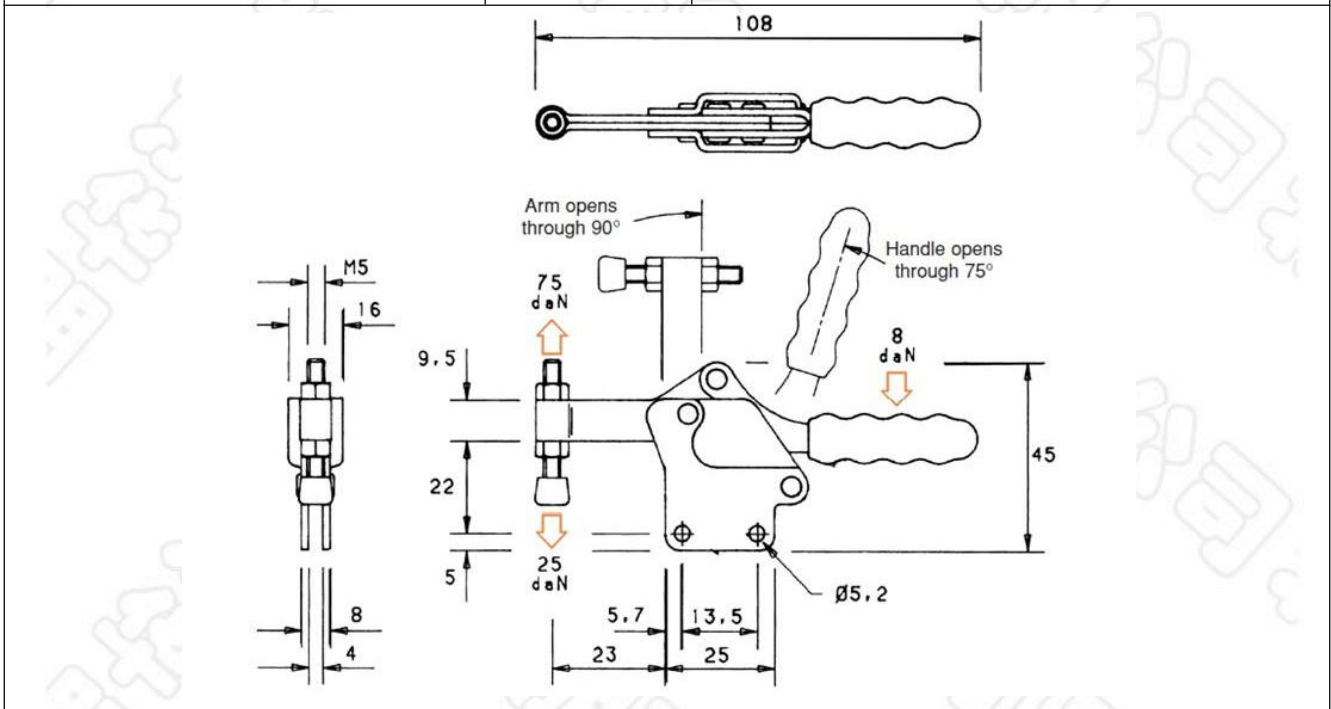
型号	H75/1B
压把	压头位置可沿压把调节
底座	直座
夹持力	75 daN (750N)
重量	0.10Kg
配套	MB0535 螺丝及螺母, FW05/09 法兰垫圈, NC/05 橡胶盖



型号	H75/1BSS
压把	压头螺丝位置可沿压把调节
底座	直座
夹持力	75 daN (750N)
重量	0.10Kg
配套	MB0520 螺钉及螺母, FW05/09 法兰垫圈, NC/05 橡胶盖
	材质 BS304 S15 不锈钢

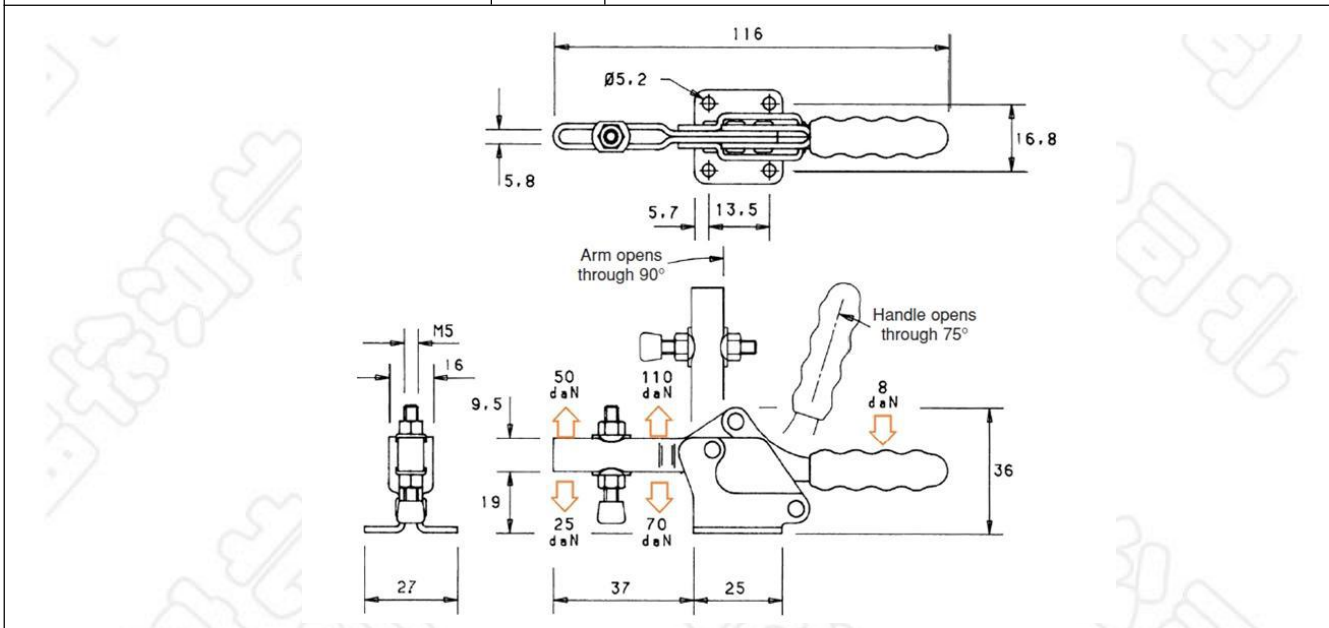


型号	H75/1C
压把	固定式压头
底座	直座
夹持力	75 daN (750N)
重量	0.10Kg
配套	MB0520 螺丝及螺母, NC/05 橡胶套

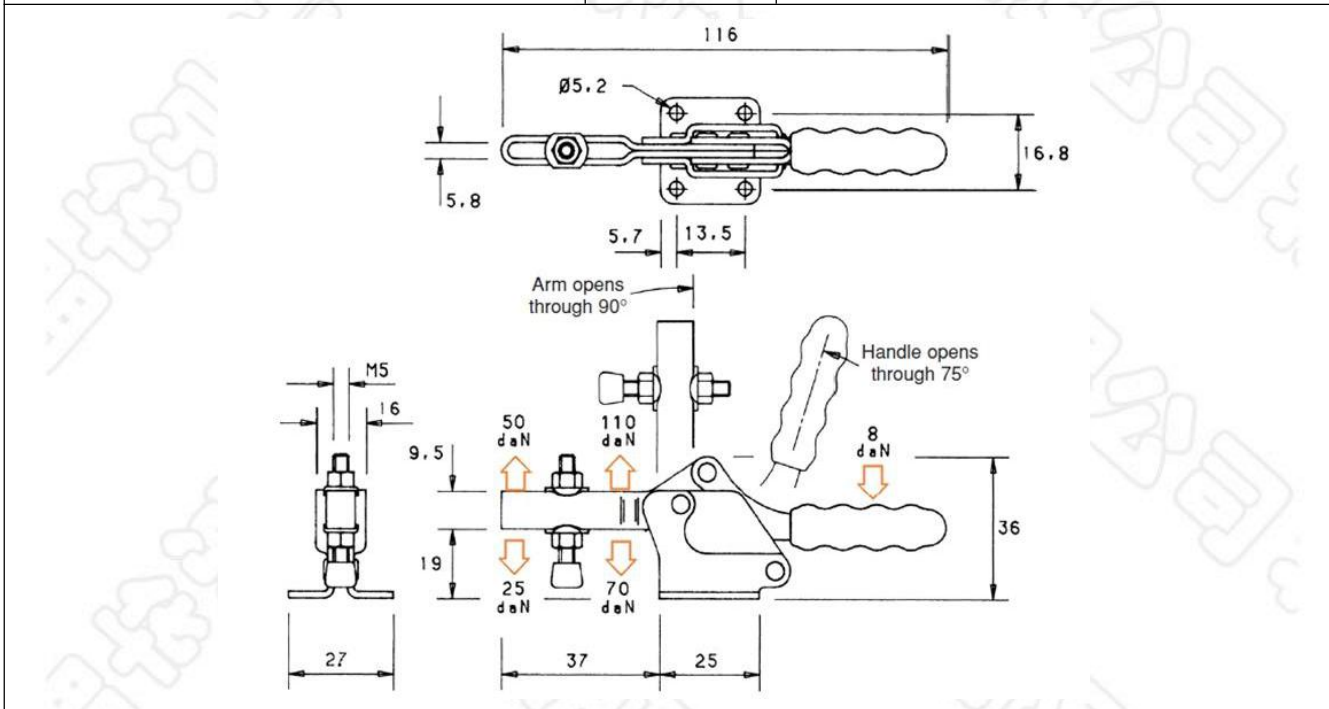


压把	H75/2B
压把	压头位置可沿压把调节
底座	法兰座
夹持力	75 daN (750N)
重量	0.10Kg

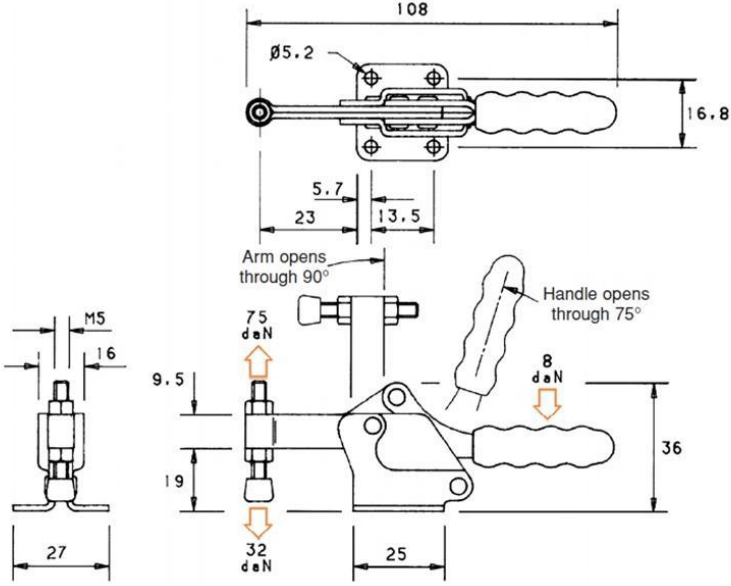
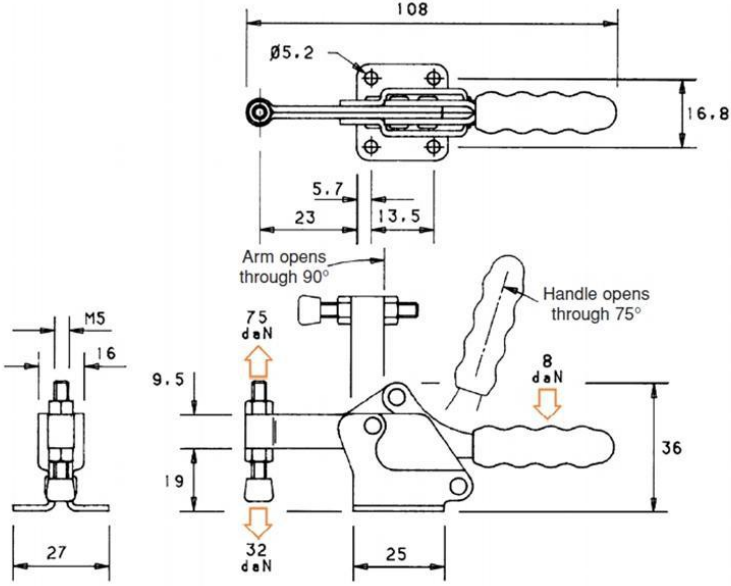

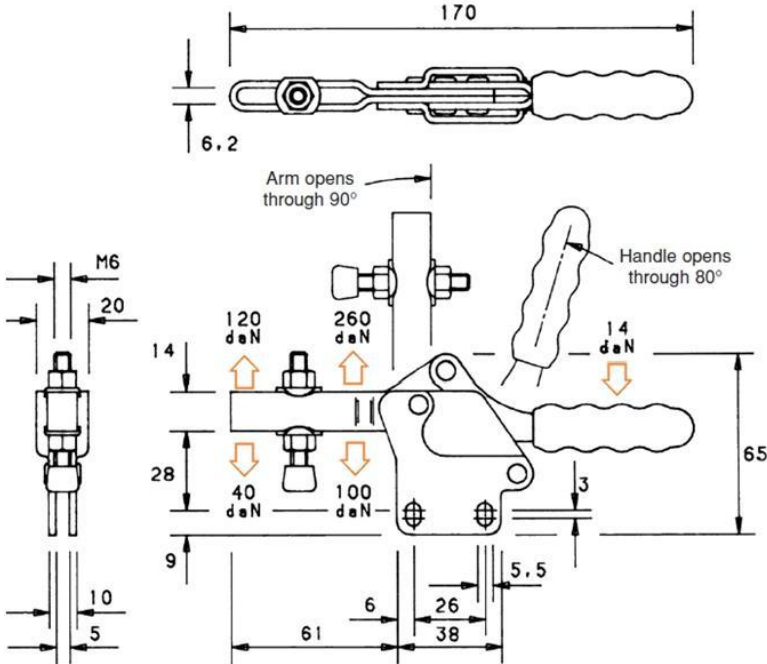
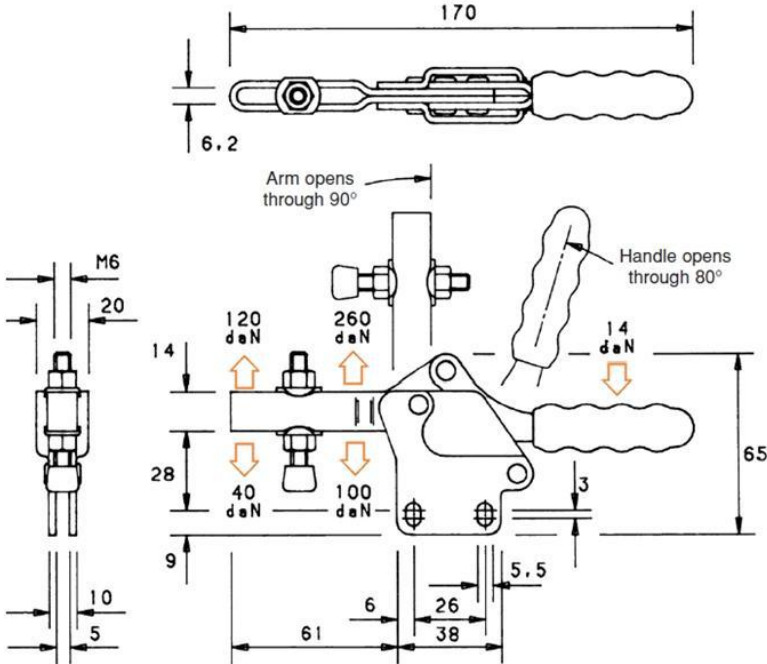

	配套	MB0520 螺钉及螺母, FW05/09 法兰垫圈, NC/05 橡胶套
--	-----------	---------------------------------------



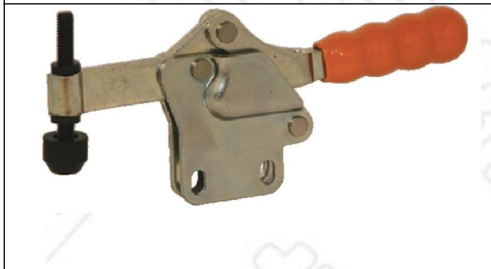
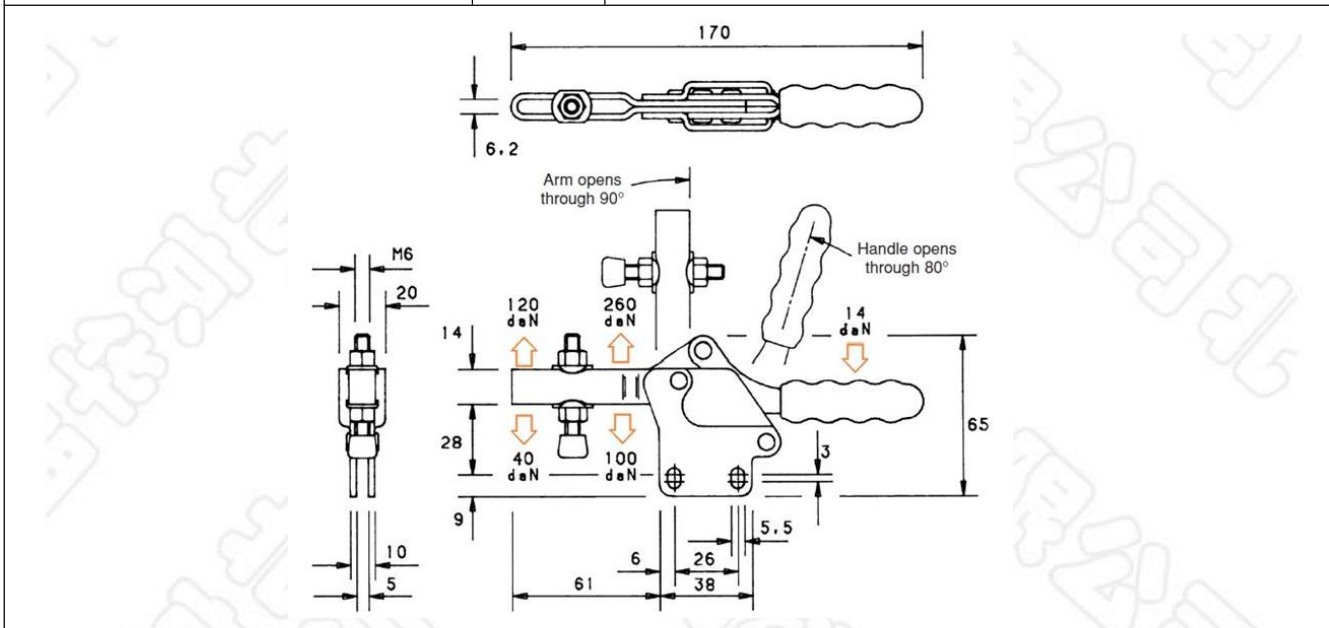
型号	H75/2BSS
压把	压头位置可沿压把调节
底座	法兰座
夹持力	75 daN (750N)
重量	0.10Kg 材质 BS304 S15 不锈钢
配套	螺丝及螺母, 法兰垫圈, 橡胶套



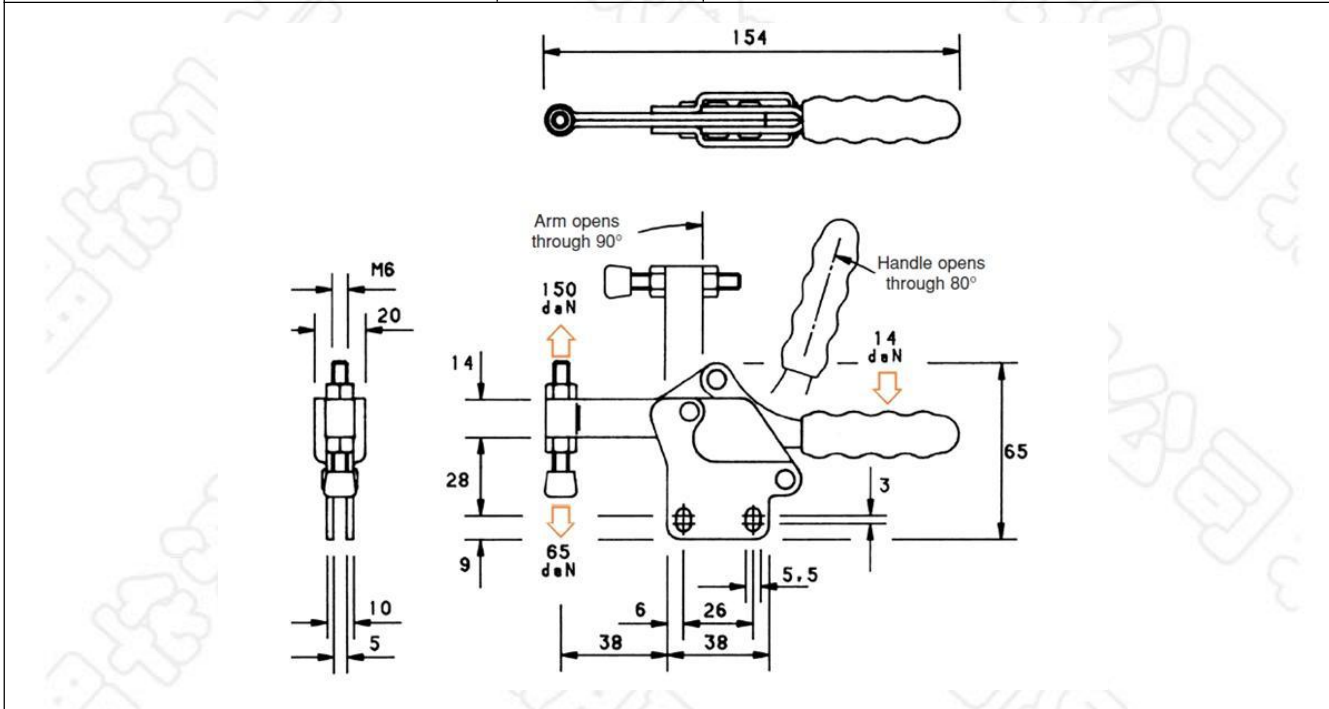
型号	H75/2C
压把	固定式压头
底座	法兰座
夹持力	75 daN (750N)
重量	0.10Kg

	配套	MB0535 螺丝及螺母, NC/橡胶套													
															
	<table border="1"> <tr> <td>型号</td> <td>H150/1B</td> </tr> <tr> <td>压把</td> <td>压头螺丝位置可沿压把调节</td> </tr> <tr> <td>底座</td> <td>直座</td> </tr> <tr> <td>夹持力</td> <td>150 daN (1500N)</td> </tr> <tr> <td>重量</td> <td>0.25Kg</td> </tr> <tr> <td>配套</td> <td>MB0650 螺丝及螺母, FW06/12 法兰垫圈, NC/06 橡胶套</td> </tr> </table>	型号	H150/1B	压把	压头螺丝位置可沿压把调节	底座	直座	夹持力	150 daN (1500N)	重量	0.25Kg	配套	MB0650 螺丝及螺母, FW06/12 法兰垫圈, NC/06 橡胶套		
型号	H150/1B														
压把	压头螺丝位置可沿压把调节														
底座	直座														
夹持力	150 daN (1500N)														
重量	0.25Kg														
配套	MB0650 螺丝及螺母, FW06/12 法兰垫圈, NC/06 橡胶套														
															
	<table border="1"> <tr> <td>型号</td> <td>H150/1BSS</td> </tr> <tr> <td>压把</td> <td>压头位置可沿压把调节</td> </tr> <tr> <td>底座</td> <td>直座</td> </tr> <tr> <td>夹持力</td> <td>150 daN (1500N)</td> </tr> <tr> <td>重量</td> <td>0.25Kg</td> </tr> </table>	型号	H150/1BSS	压把	压头位置可沿压把调节	底座	直座	夹持力	150 daN (1500N)	重量	0.25Kg	<table border="1"> <tr> <td>材质</td> <td>BS304 S15 不锈钢</td> </tr> </table>		材质	BS304 S15 不锈钢
型号	H150/1BSS														
压把	压头位置可沿压把调节														
底座	直座														
夹持力	150 daN (1500N)														
重量	0.25Kg														
材质	BS304 S15 不锈钢														

配套	MB0650 螺丝及螺母, FW06/12 法兰垫圈, NC/06 橡胶套
----	---------------------------------------

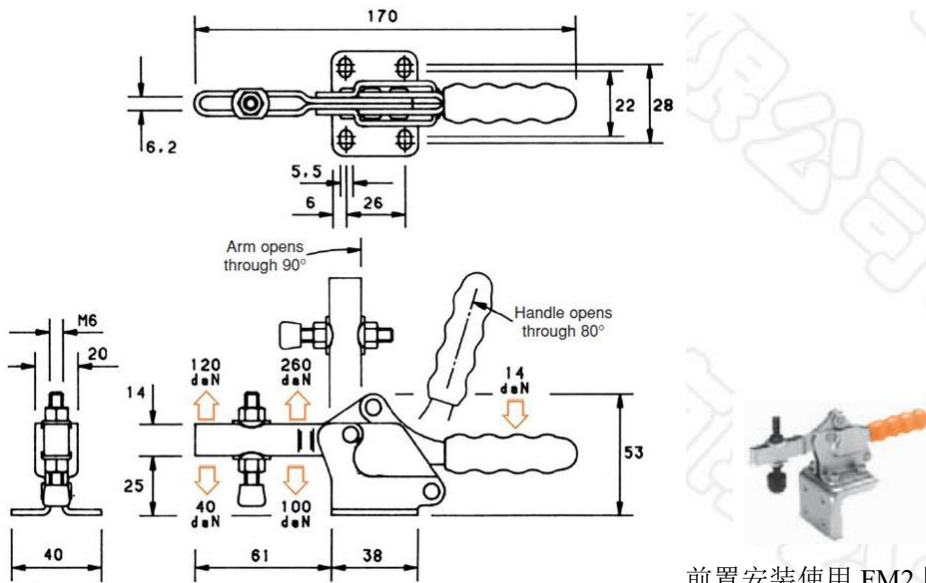


型号	H150/1C
压把	固定式压头
底座	直座
夹持力	150 daN (1500N)
重量	0.25Kg
配套	MB0650 螺丝及螺母, NC/06 橡胶套

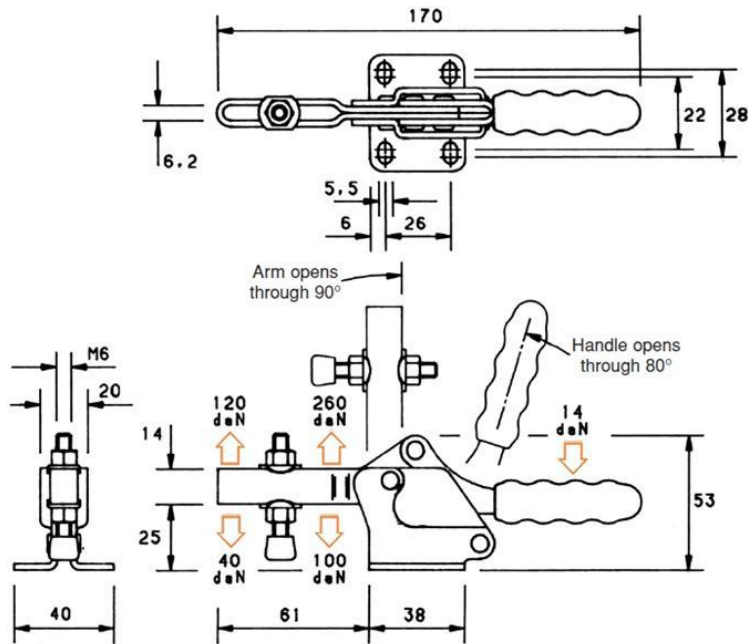


压把	H150/2B
压把	压头位置可沿压把调节
底座	法兰座
夹持力	150 daN (1500N)
重量	0.25Kg

配套	MB0650 螺丝及螺母, FW06/12 法兰垫圈, NC/06 橡胶套
----	---------------------------------------

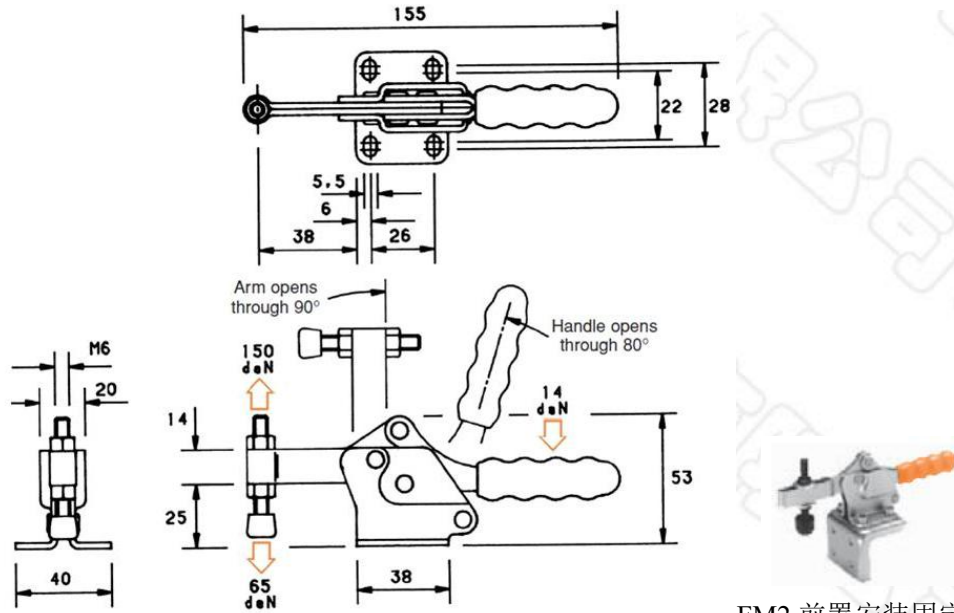


型号	H150/2BSS		
压把	压头位置可沿压把调节		
底座	法兰座		
夹持力	150 daN (1500N)		
重量	0.10Kg	材质	BS304 S15 不锈钢
配套	MB0520 螺丝及螺母, FW05/09 法兰垫圈		



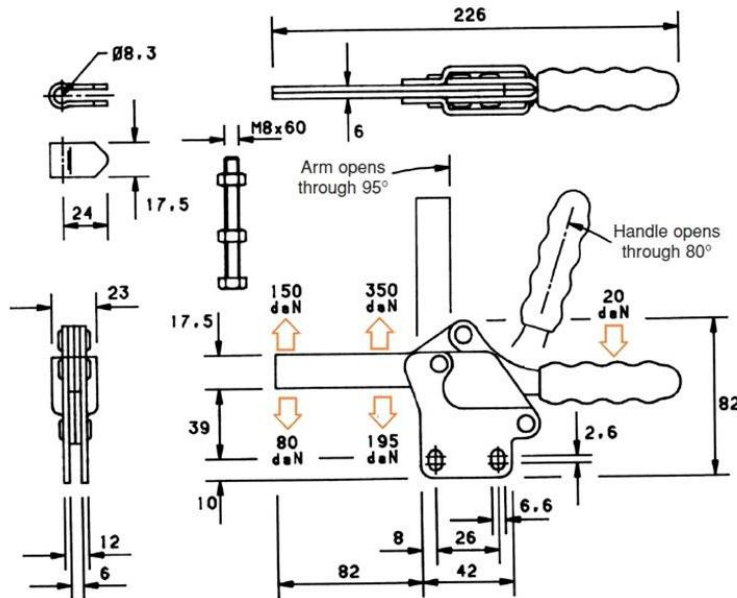
型号	H150/2C		
压把	固定式压头		
底座	法兰座		
夹持力	150 daN (1500N)		
重量	0.25Kg		


	配套	MB0650 螺丝及螺母, NC/06 橡胶套
--	----	-------------------------



FM2 前置安装固定架

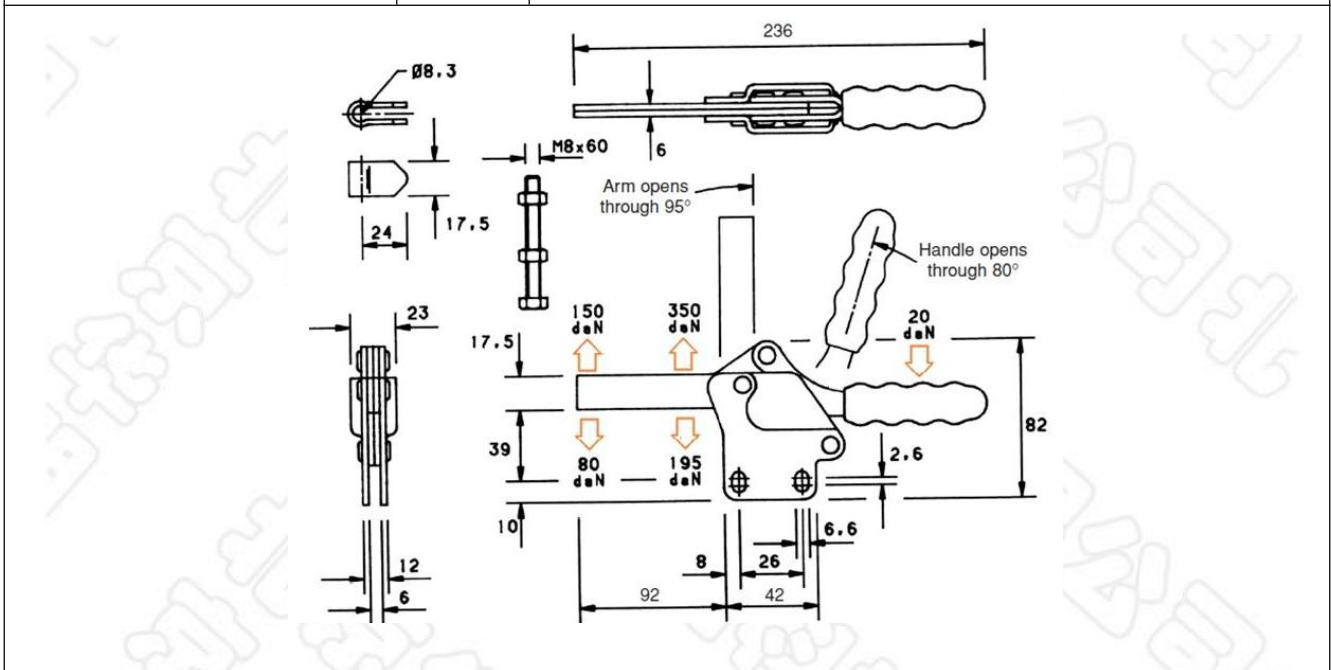
	型号	H250/1A
	压把	两件式实心压把, 带压头固定器, 可焊接到所需位置
	底座	直座
	夹持力	250 daN (2500N)
	重量	0.50Kg
	配套	MB0860 螺丝及螺母, R/08 压头固定器



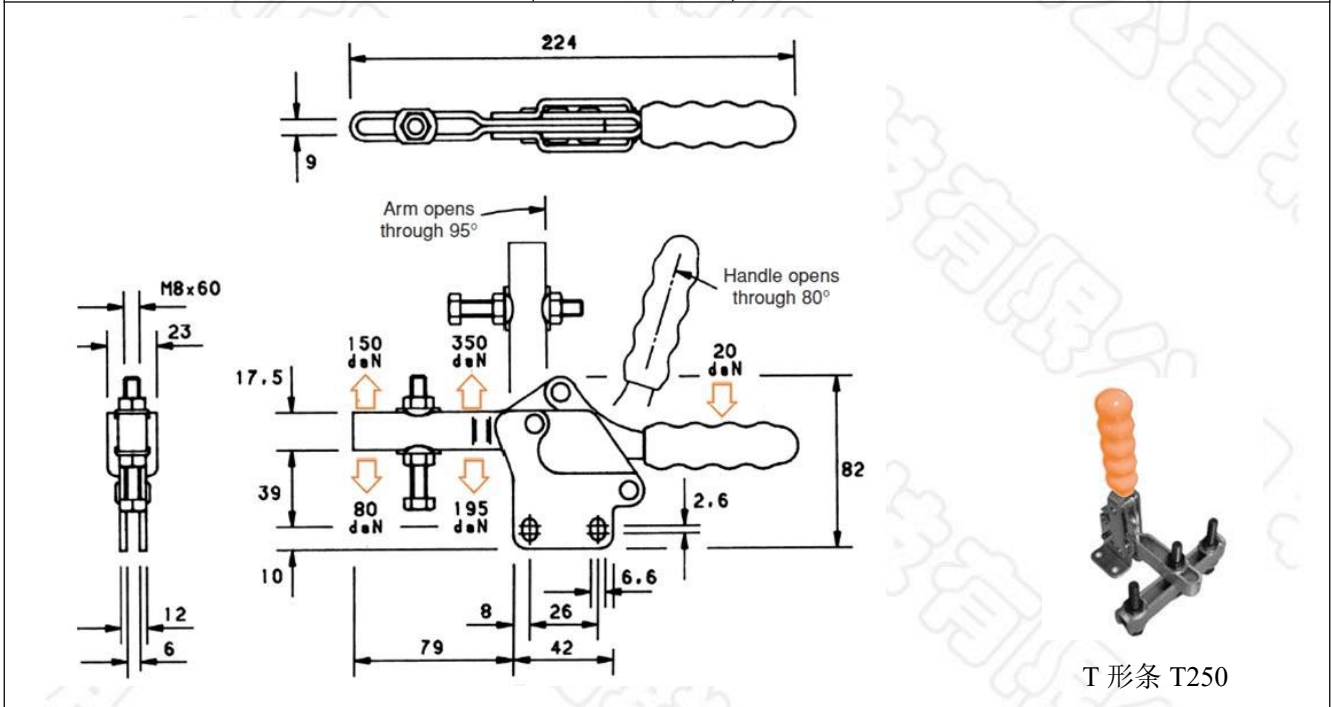
	型号	H250/1AL
	压把	实心压把, 带单独的压头固定器, 可焊接到所需位置。H250/1A 以上的型号, 压把多长 10mm.
	底座	直座
	夹持力	250 daN (2500N)
	重量	0.50Kg



	配套 MB0860 螺丝及螺母, R/08 压头固定器
--	-----------------------------



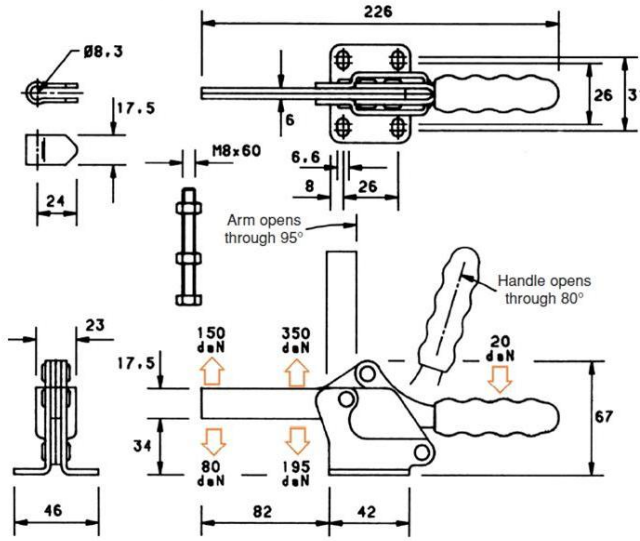
	型号	H250/1B
	压把	压头位置可沿压把调节
	底座	直座
	夹持力	250 daN (2500N)
	重量	0.50Kg
	配套	MB0860 螺丝及螺母, FW08/15 法兰垫圈



T 形条 T250

	型号	H250/2A
	压把	两件式实心压把, 带单独的压头固定器, 可焊接到所需位置
	底座	法兰座

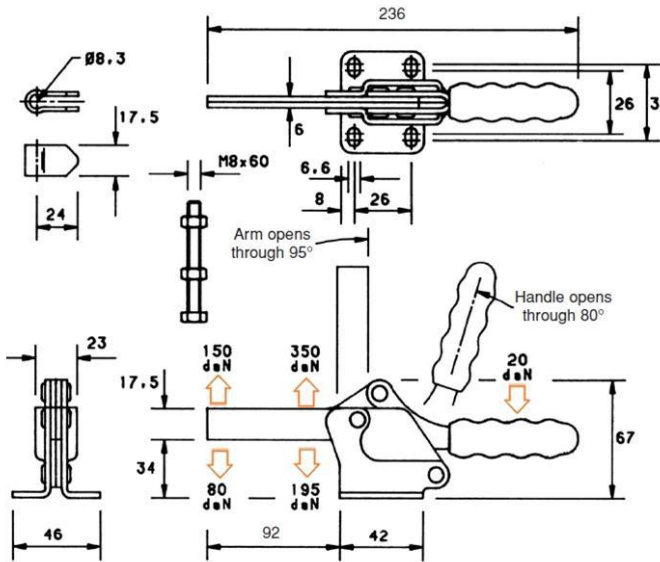
	夹持力	250 daN (2500N)
	重量	0.50Kg
	配套	MB0860 螺丝及螺母, R/08 压头固定器



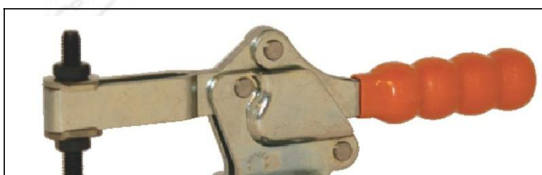
前置安装架 FM2



型号	H250/2AL
压把	实心压把, 带单独的压头固定器, 可焊接到所需位置。H250/2A 以上的型号, 压把多长 10mm.
底座	法兰座
夹持力	50 daN (500N)
重量	0.036Kg
配套	MB0860 螺钉及螺母, R/08 压头固定器

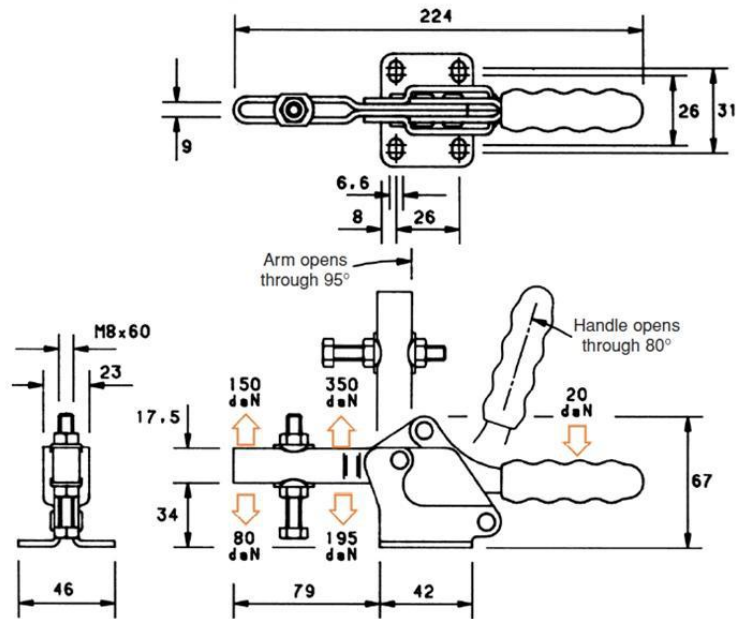


前置安装架 FM2

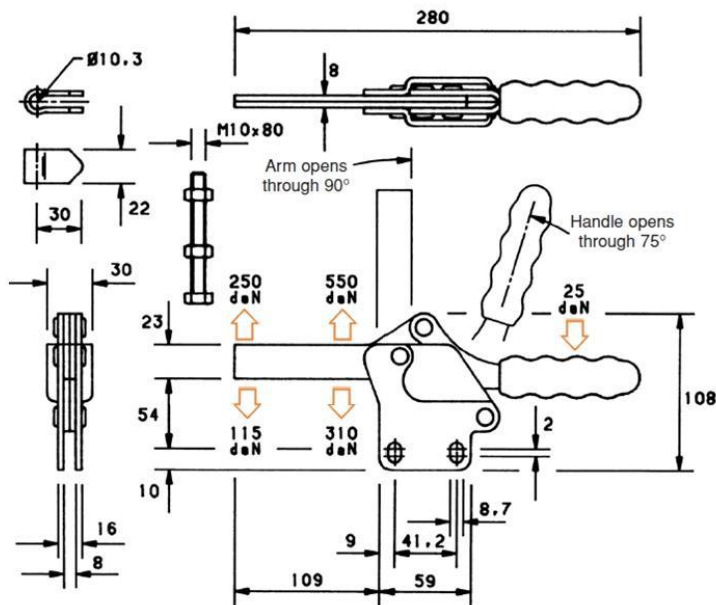


型号	H250/2B
压把	压头位置可沿压把调节
底座	法兰座
夹持力	250 daN 2(500N)

重量	0.50Kg
配套	MB0860 螺丝及螺母, FW08/15 法兰垫圈

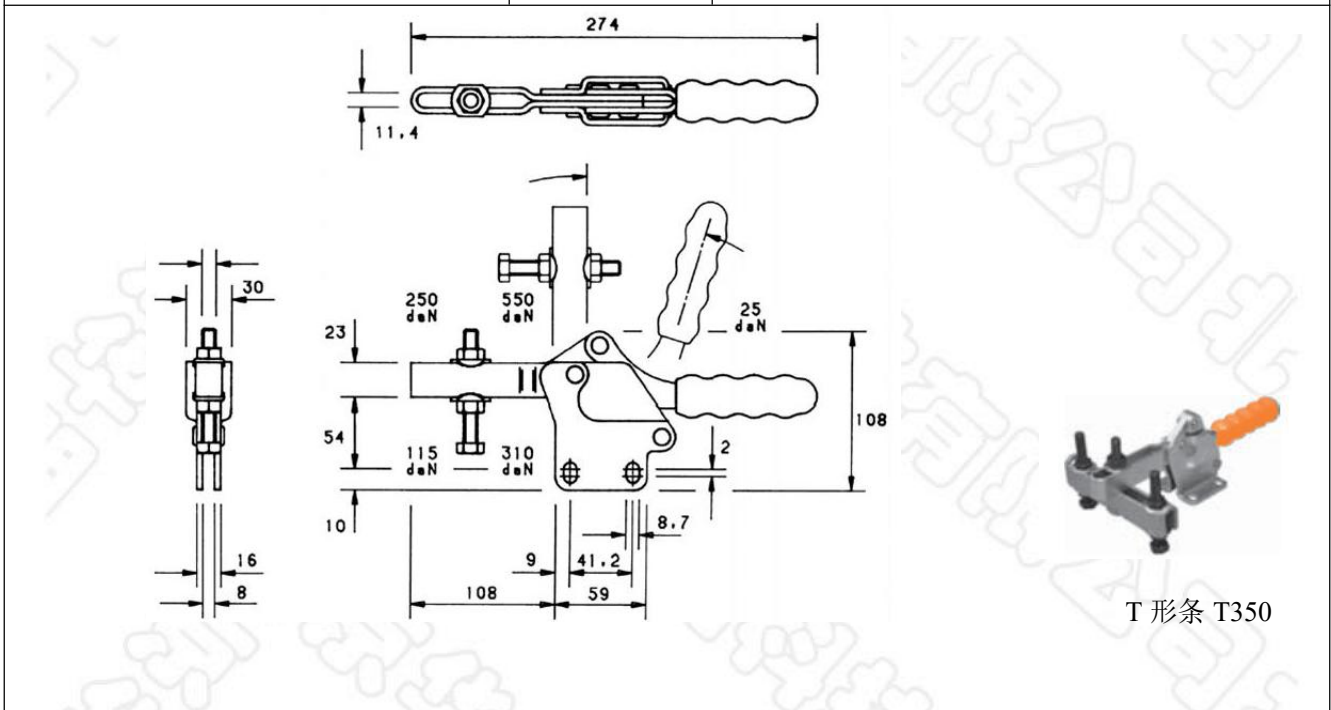


型号	H350/1A
压把	两件式实心压把, 带单独的压头固定器, 可焊接到所需位置
底座	直底座
夹持力	350 daN (3500N)
重量	0.90Kg
配套	MB1080 螺丝及螺母, R/10 压头固定器



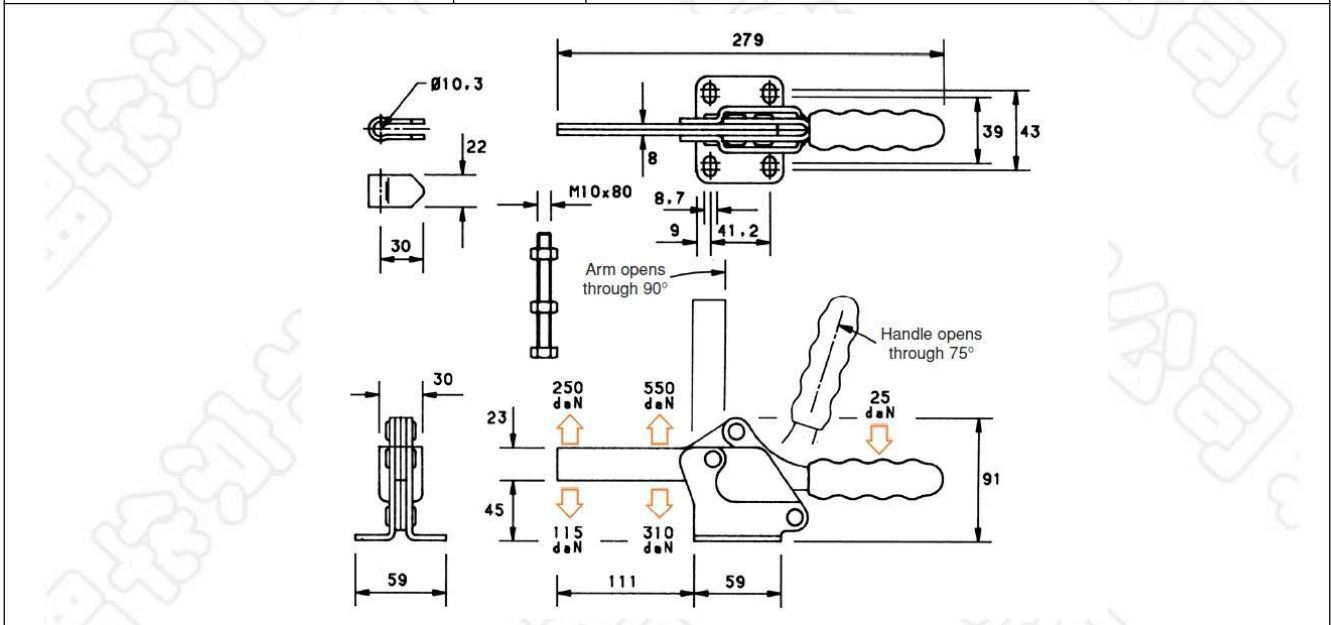
型号	H350/1B
压把	压头位置可沿压把调节
底座	直座
夹持力	350 daN (3500N)
重量	0.90Kg

	配套	MB1080 螺丝及螺母, FW10/20 法兰垫圈
--	----	----------------------------



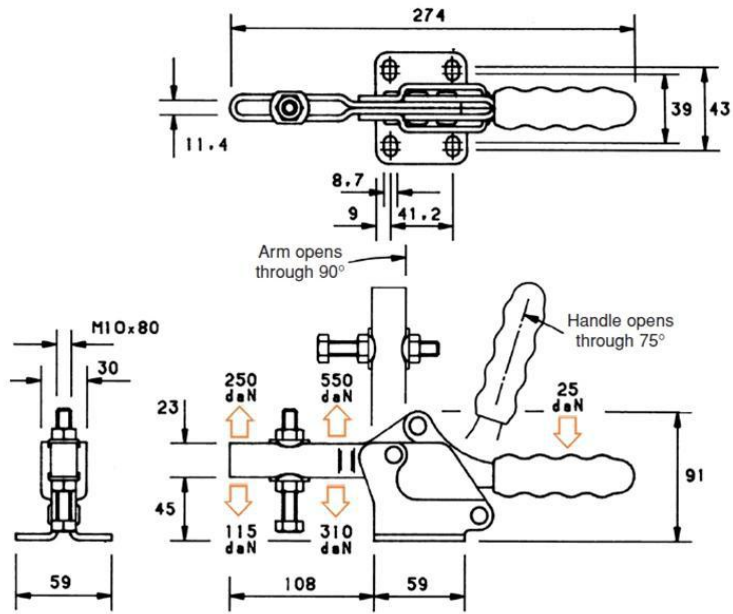
T形条 T350

	型号	H350/2A
	压把	2件式实心压把, 带单独的压头固定器, 可焊接到所需位置
	底座	法兰座
	夹持力	350 daN (3500N)
	重量	0.90Kg
	配套	MB1080 螺丝及螺母, R/10 压头固定器

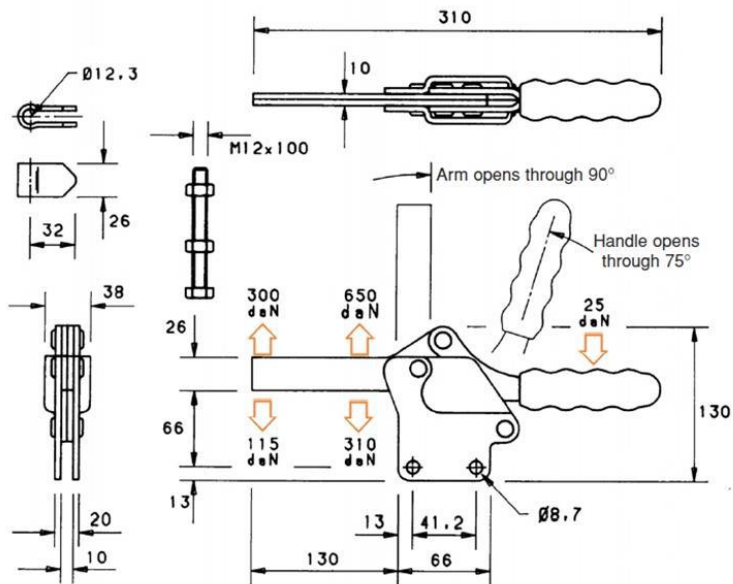


	型号	H350/2B
	压把	压头位置可沿压把调节
	底座	法兰座
	夹持力	350 daN (3500N)
	重量	0.90Kg

	配套	MB1080 螺丝及螺母, FW10/20 法兰垫圈
--	----	----------------------------

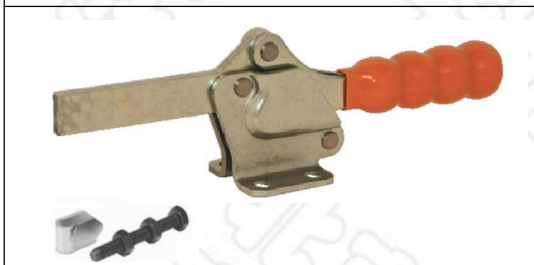
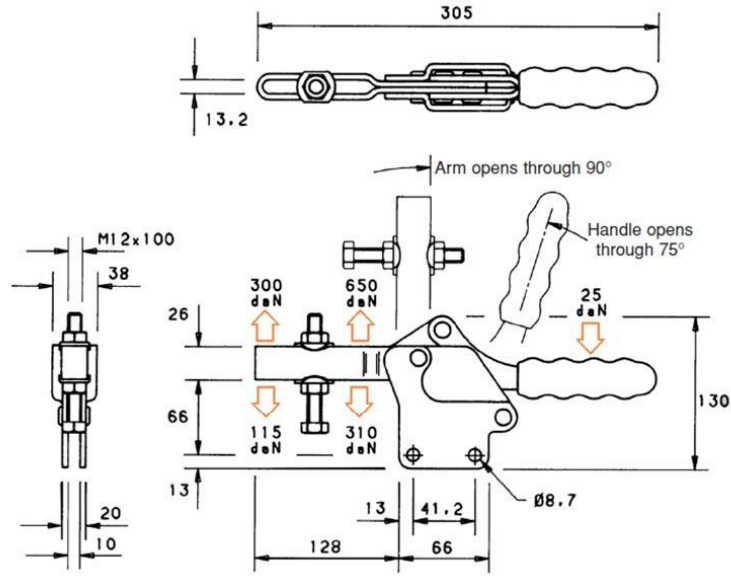


	型号	H450/1A
	压把	实心压把, 带单独的压头固定器, 可焊接到所需位置
	底座	直座
	夹持力	450 daN (4500N)
	重量	1.60Kg
	配套	MB12100 螺丝及螺母, R/12 压头固定器



	型号	H450/1B
	压把	压头位置可沿压把调节
	底座	直座
	夹持力	450 daN (4500N)

重量	1.60Kg
配套	MB12100 螺丝及螺母, FW12/23 法兰垫圈



型号	H450/2A
压把	实心压把, 带单独的压头固定器, 可焊接到所需位置
底座	法兰底座
夹持力	450 daN (4500N)
重量	1.60Kg
配套	MB12100 螺丝及螺母, R/12 压头固定器

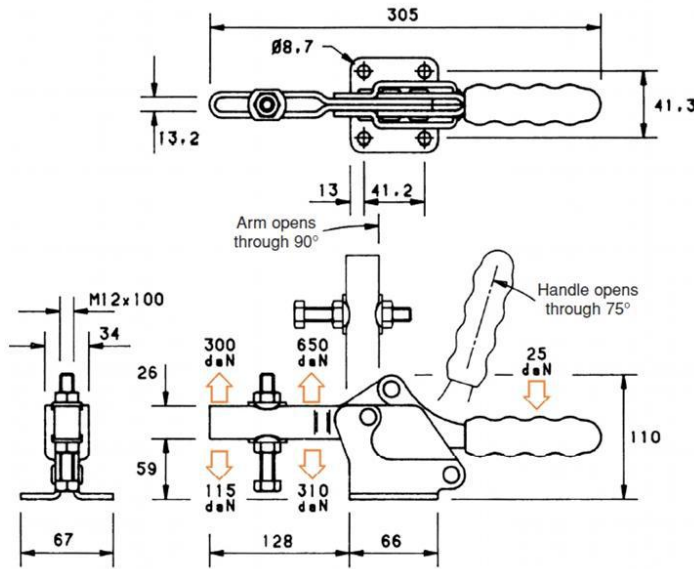
前置安装固定架 FM3



型号	H450/2B
压把	压头螺丝位置可沿压把调节
底座	法兰座

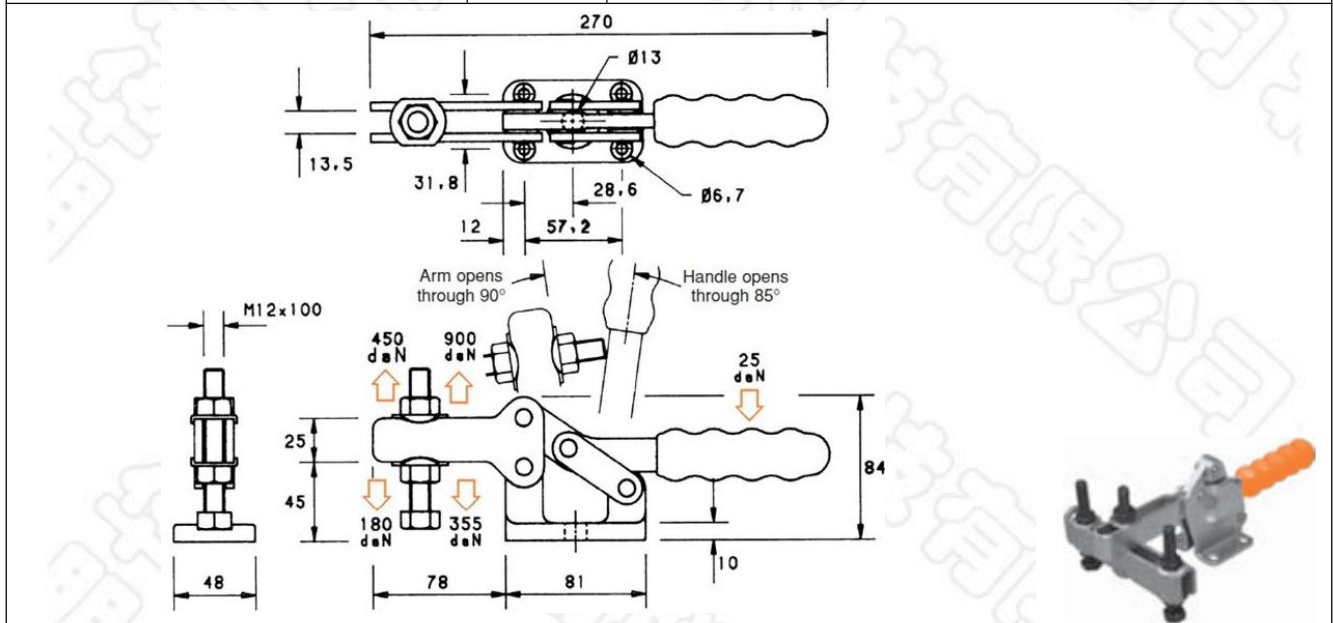


	夹持力	450 daN (4500N)
	重量	1.60Kg
	配套	MB12100 螺丝及螺母, FW12/13 法兰垫圈

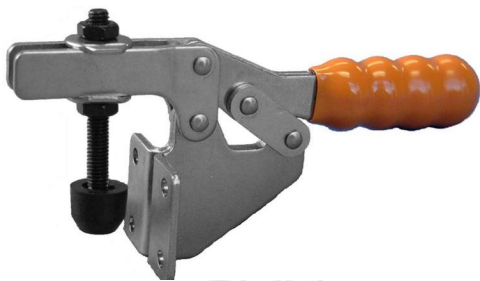
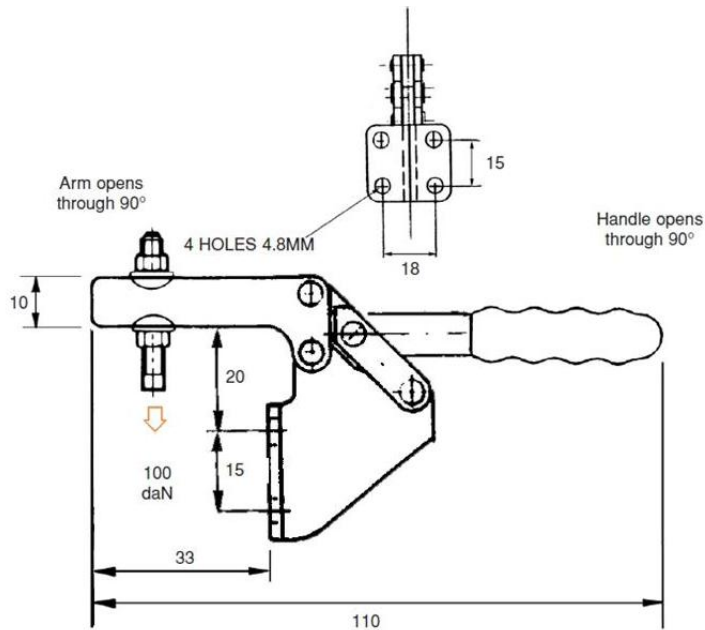


前置式安装, 使用 FM3 支架

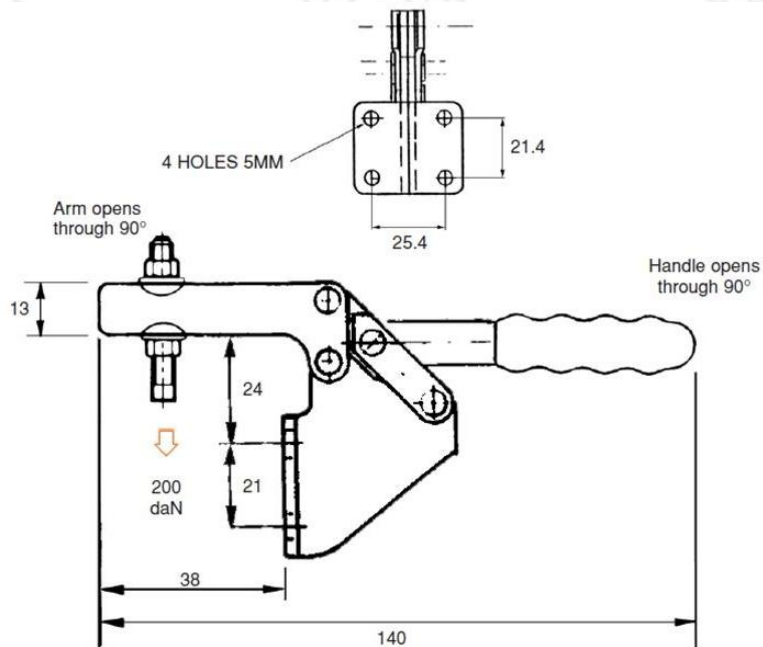
	型号	H700
	压把	压头螺丝位置可沿压把调节
	底座	法兰座, 铸铁底座, 中间有安装孔, 可选配 T 形螺栓固定
	夹持力	700 daN (7000N)
	重量	1.15Kg
	配套	MB12100 螺丝及螺母, FW12/13 法兰垫圈



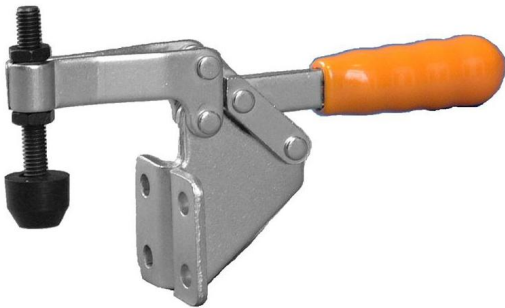
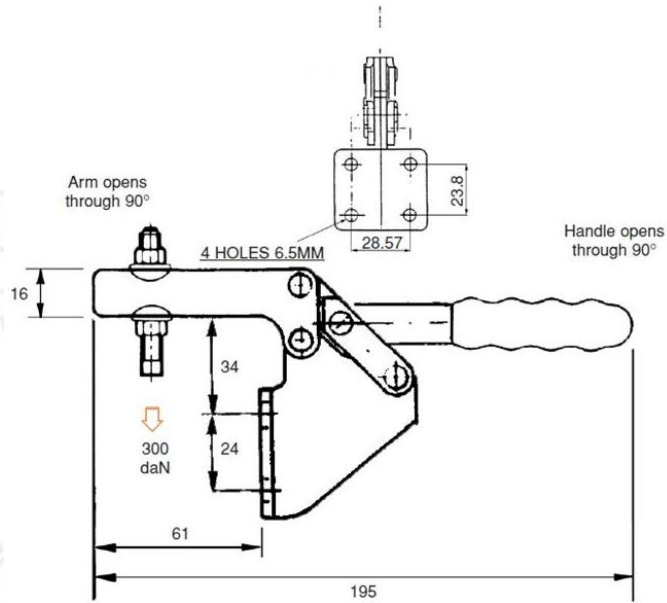
	型号	H100/3B
	压把	压头可调
	底座	前置固定
	夹持力	100 daN (1000N)



型号	H200/3B
压把	压头可调
底座	前置固定
夹持力	200 daN (2000N)



型号	H300/3B
压把	压头可调
底座	前置固定
夹持力	300 daN (3000N)



型号	H100/3C
压把	固定式压头
底座	前置固定
夹持力	100 daN (1000N)

